

MANIGLIE Serie MFG 150

HANDLES Code MFG 150



MFG150 - La serie 150 rappresenta un vero sistema completo di chiusura per porte, che recepisce tutte le esigenze oggi diffuse nella costruzione di UTA. I vantaggi sono molteplici:

- versione base, per porte che, per esigenze di taglio termico o solo di ingombro non abbiano nessun elemento all'interno della macchina, apribile mediante chiave esagonale da 8mm.
- impugnatura esterna rimovibile, in plastica o a richiesta in alluminio, con o senza chiave di sicurezza.
- dispositivo di sicurezza per porte con pressione positiva, che impedisce la completa apertura della porta consentendo l'evacuazione della eventuale pressione residua all'interno della macchina, come previsto dalle norme europee sulla sicurezza.
- fermo di chiusura regolabile, che consente di registrare la corretta compressione della guarnizione di tenuta. Disponibile anche in versione fissa.
- impugnatura interna assemblabile solo in caso di necessità

MFG 150 - The 150 Series represents a true complete system of doors locking, which reflects all the widespread needs in the construction of AHU. The advantages are many:

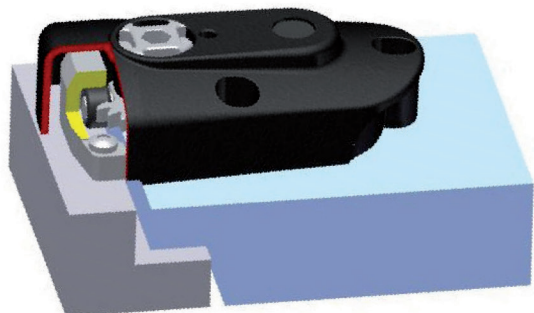
- *basic version, suitable for thermal breaking doors or any case where no elements inside the machine is required. Opened by 8mm hex key*
- *external removable handgrip, plastic or aluminum on demand, with or without security key*
- *safety device for doors with positive pressure, which prevents the complete opening of the door allowing the evacuation of any residual pressure inside the machine, as required by European safety standards*
- *adjustable locking hook, which allows you to set the correct compression of the sealing gasket. Also available in fixed version*
- *Internal handgrip to assemble only when necessary*

MANIGLIE Serie MFG 150

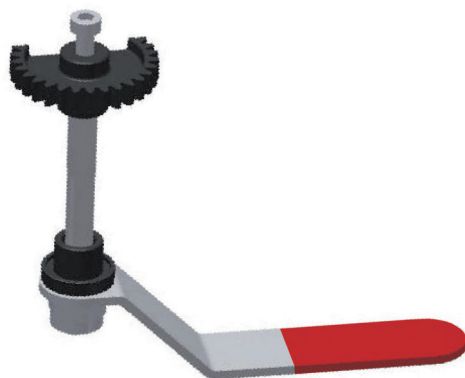
HANDLES Code MFG 150



Codice/Code	Plastica/ Plastic	Alluminio/ Aluminum	Serratura/ Lock	Pcs/ Box
MFG150KE01	X	-	-	50
MFG150KE02	-	X	-	
MFG150KE03	X	-	X	
MFG150KE04	-	X	X	



Codice/Code	Fermo fisso Fixed latch	Fermo regolabile Adjustable latch	Destra Right	Sinistra Left	Pcs/ Box
MFG150E/05	-	X	-	X	50
MFG150E/06	-	X	X	-	
MFG150E/07	X	-	-	X	
MFG150E/08	X	-	X	-	



Codice/Code	Spessore porta mm./ Door thickness	Zincato/ Galvanized	AISI 304	AISI 316	Pcs/ Box
MFG150KI01	20-40	X	-	-	50
MFG150KI02	40-60	X	-	-	
MFG150KI03	20-40	-	X	-	
MFG150KI04	40-60	-	X	-	
MFG150KI05	20-40	-	-	X	
MFG150KI06	40-60	-	-	X	

Enginia Srl

Viale Lombardia, 78 - 20056 Trezzo sull'Adda (MI) - Italy
 tel. +39 02.95749357 - fax +39 02.95749365
 commerciale@enginiasrl.com - www.enginiasrl.com