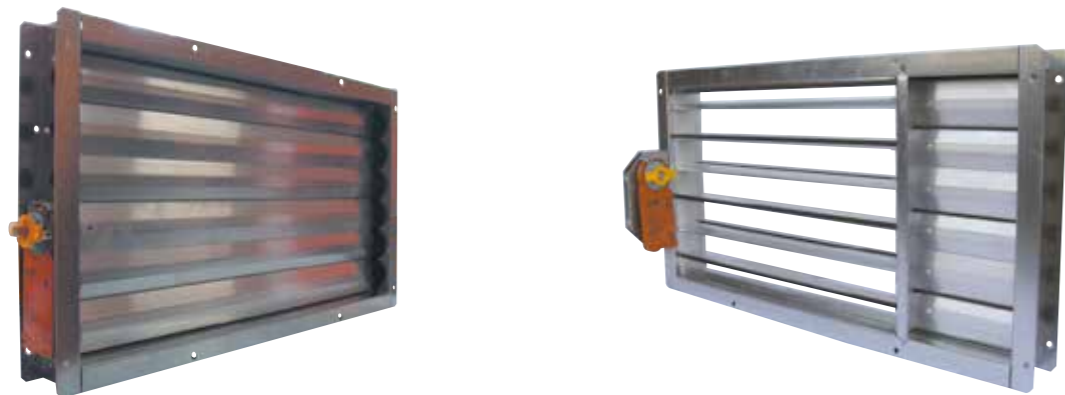


SERRANDE Serie SER 50

DAMPER Code SER 50

1



Serie/Code	SER 50 AA 01 RD	SER 50 AA 03 RD	SER 50 AA 04 RD	SER 50 AABP 01 RD BY PASS
CLASSE DI TENUTA/ LEAKAGE CLASS	2	3	4	2
TELAIO/ FRAME	Lamiere zincate 10/10 <i>Galvanized steel 10/10</i>			
PALE/ BLADES	Estruso di alluminio passo 50 mm - Guarnizione in gomma termoplastica <i>Extruded aluminium pitch 50 mm-Thermoplastic rubber gasket</i>			
TRASMISSIONE MOVIMENTO/ TRANSMISSION	Ruote dentate esterne in plastica (polipropilene + fibra di vetro) <i>Out-flow plastic gears (Polipropylene + glass fiber)</i>			
COMANDI/ CONTROLS	Perno di comando in acciaio zincato a sezione quadra (8 mm) - Gruppo maniglia in acciaio zincato (a richiesta) Supporto motore in acciaio zincato (a richiesta) - Comando interno con perno quadro 10 mm (a richiesta) <i>Square galvanized steel shaft (8 mm) - Galvanized steel handle (on request) - Motor support (on request) Internal motor support with square shaft 10 mm (on request)</i>			
TENUTE LATERALI/ LATERAL SEALS	in alluminio <i>Aluminium</i>			
TEMPERATURA DI ESERCIZIO/ WORKING TEMPERATURE	MIN: -30°C MAX: 80°C			
MASSIMA LARGHEZZA PALA SINGOLA/ SINGLE BLADE MAX WIDTH	1100 mm			



Enginia Srl

Viale Lombardia, 78 - 20056 Trezzo sull'Adda (MI) - Italy
tel. +39 02.95749357 - fax +39 02.95749365
commerciale@enginiasrl.com - www.enginiasrl.com

